

## Anleitung SAP Favoriten ex- und importieren

Verteiler: SAP Benutzer

Erstelldatum: Montag, 20. März 2017

Verfasser: Informatik Support (TIS-P)

Inhaltsverzeichnis:


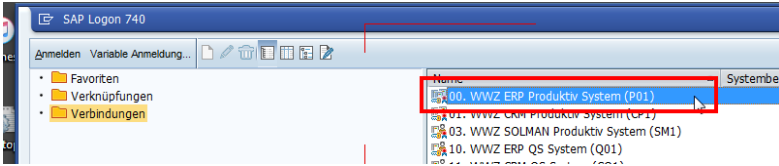
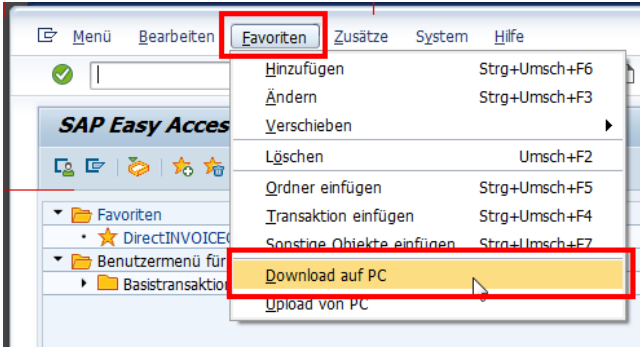
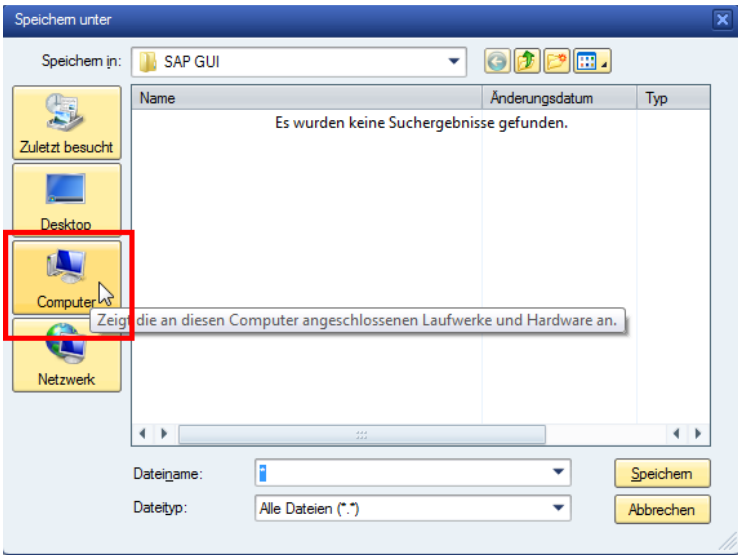
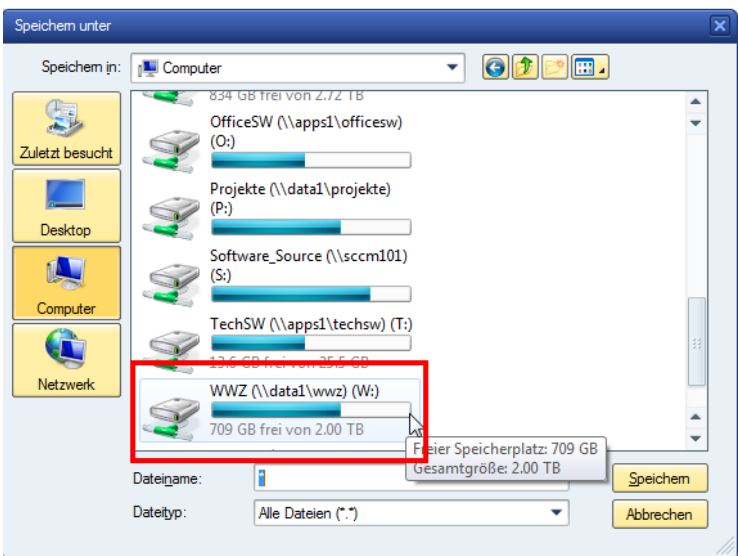
1. Exportieren der Favoriten von einem bestehenden User	2
2. Importieren der vorab exportierten Favoriten	4

Im Folgenden wird dokumentiert, wie Favoriten im SAP ex- und importiert werden können, z.B. für neue Mitarbeiter in der Buchhaltung.

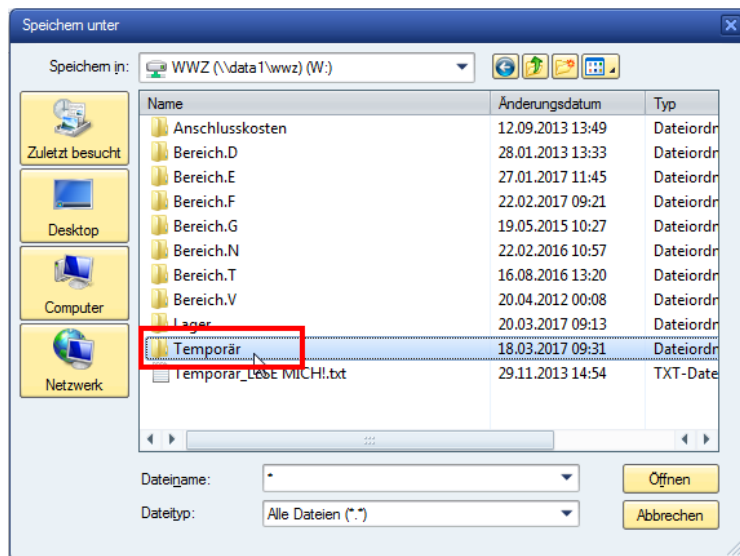
Hinweis:

Komma/Punkt Einstellungen müssen durch das TIA erfolgen (Stichwort kopieren des Profils für neue Mitarbeiter für ESR)

## 1. Exportieren der Favoriten von einem bestehenden User

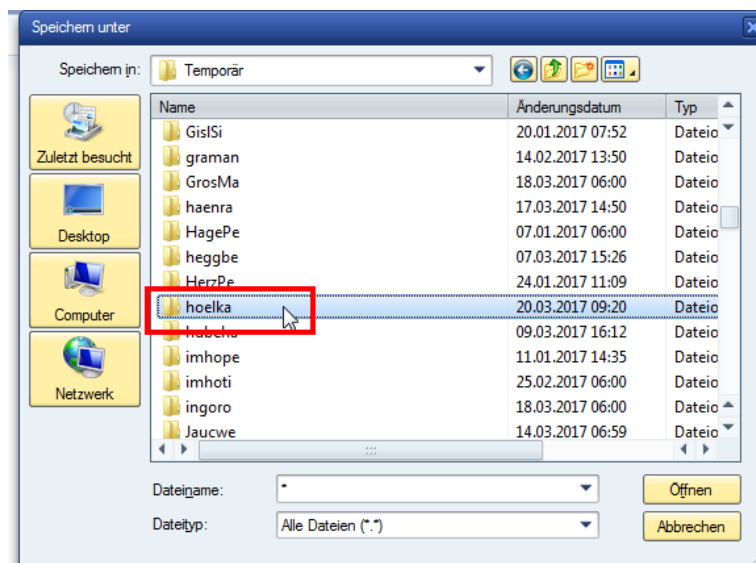
1		Starten > SAP
2		Aufruf > der Applikation im SAP, z.B. ERP
3		Klicken > auf Favoriten, in der Menü-Leiste  danach  Klicken > auf "Download auf PC"
4		Klicken > auf "Computer"
5		Doppelklicken > auf Laufwerk W (WWZ) - auf diesem Laufwerk kann jeder zugreifen, somit auch der User der später die Favoriten importieren möchte

6



Doppelklicken > auf  
"Temporär"

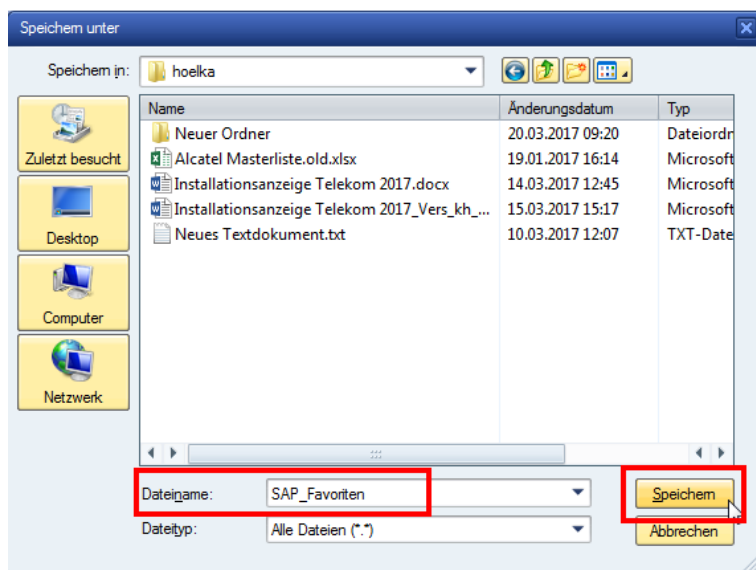
7



Suchen > deines User-  
Verzeichnis, hier z.B. hoelka  
und

Doppelklicken > auf das  
Verzeichnis

8



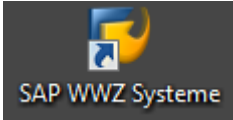
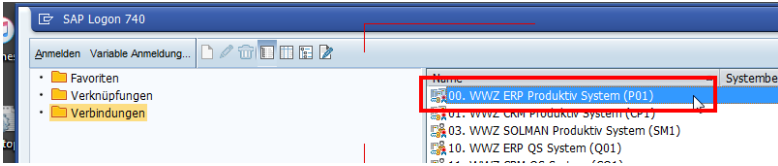
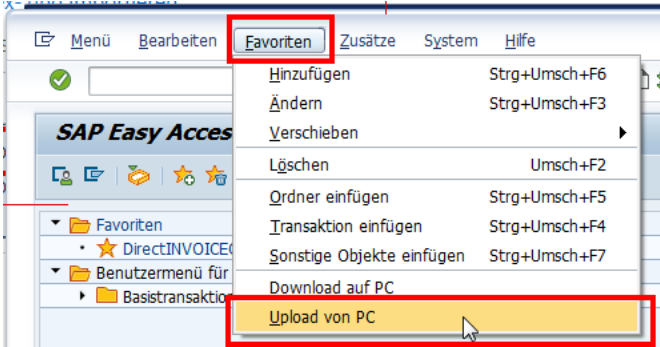
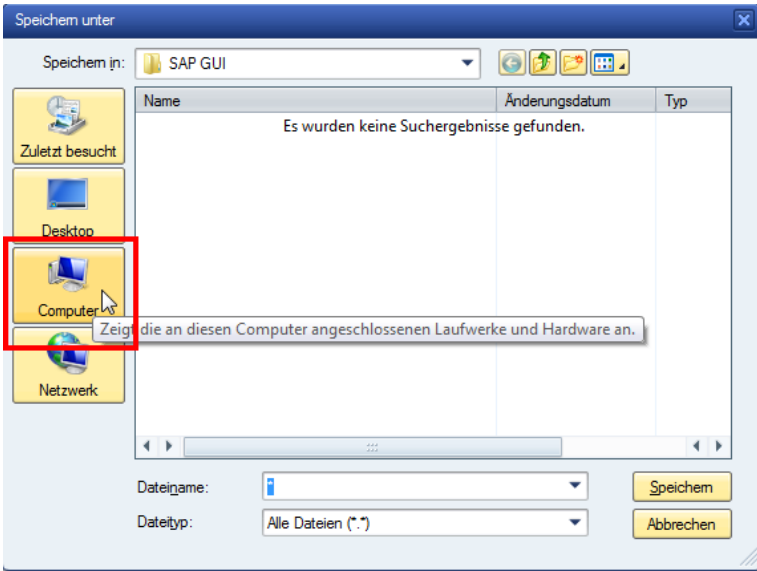
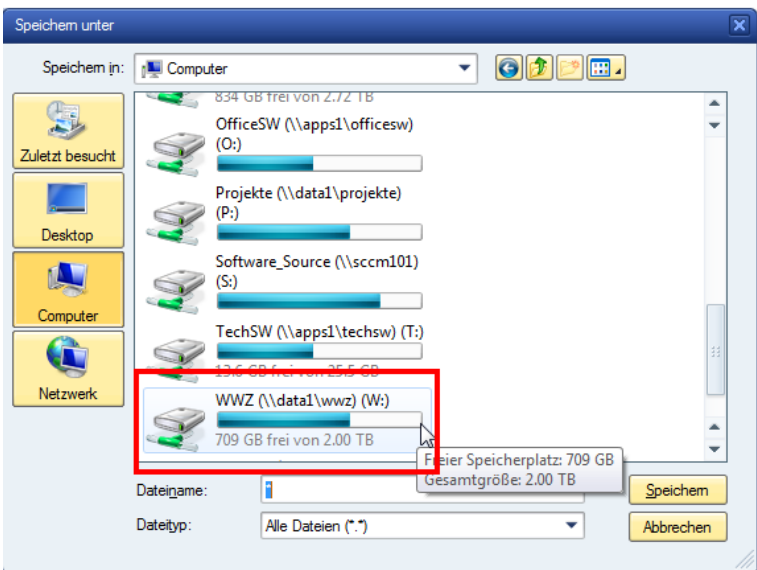
Eingeben > eines Dateinamen

und

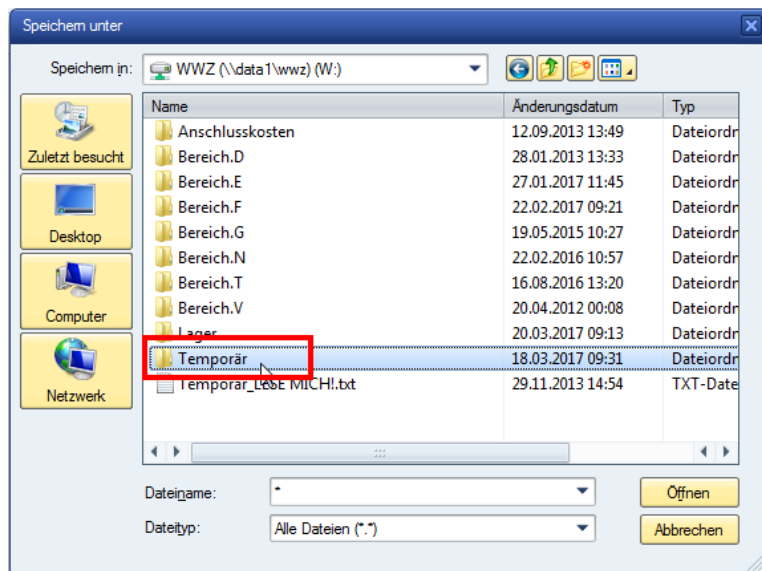
anschliessend

Klicken > auf "Speichern", nun  
sind die Favoriten exportiert  
und können an einem anderen  
PC importiert werden

## 2. Importieren der vorab exportierten Favoriten

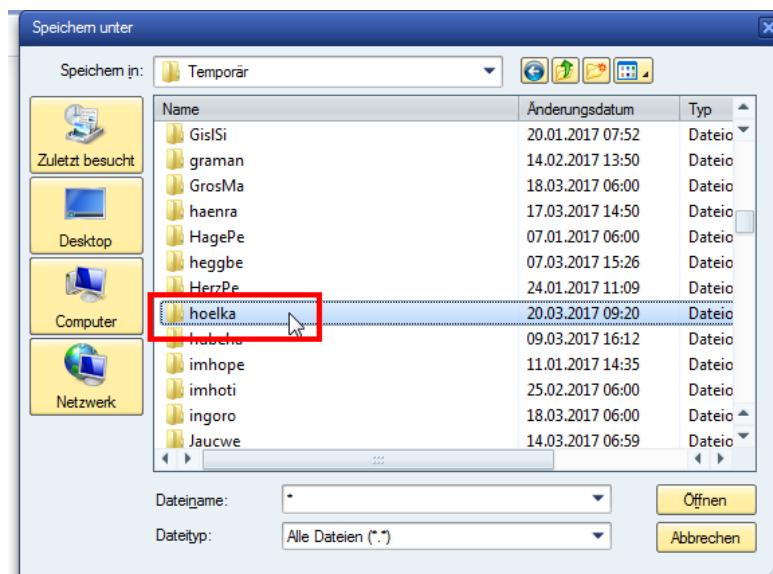
1		Starten > SAP
2		Aufruf > der Applikation im SAP, z.B. ERP
3		Klicken > auf Favoriten, in der Menü-Leiste  danach  Klicken > auf "Upload von PC"
4		Klicken > auf "Computer"
5		Doppelklicken > auf Laufwerk W (WWZ) - auf diesem Laufwerk kann jeder zugreifen, normalerweise sind hier die Favoriten abgelegt, die man importieren möchte

6



Doppelklicken > auf  
"Temporär"

7

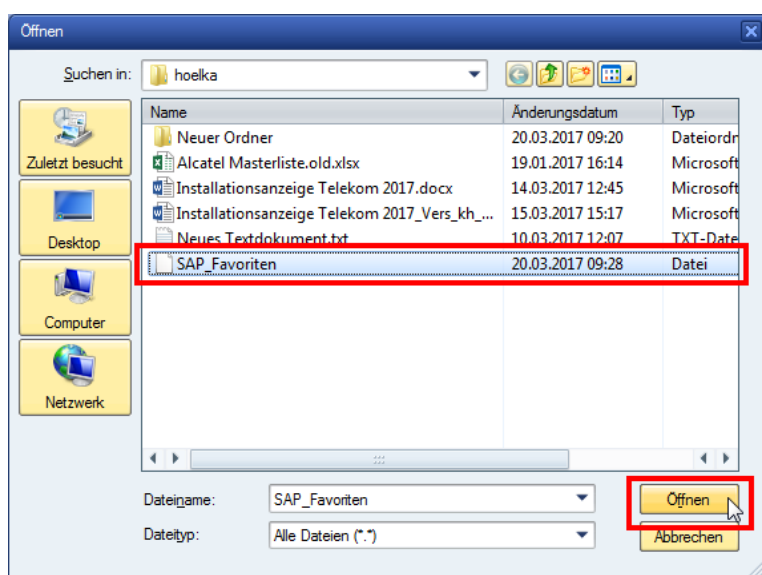


Suchen > deines User-  
Verzeichnis, hier z.B. hoelka

und

Doppelklicken > auf das  
Verzeichnis

8



Auswählen > der  
gespeicherten Favoriten

und anschliessend

Klicken > auf "Öffnen", nun  
sind die Favoriten importiert  
und können verwendet  
werden, ggf. das SAP neu  
starten.